

AI NEWS



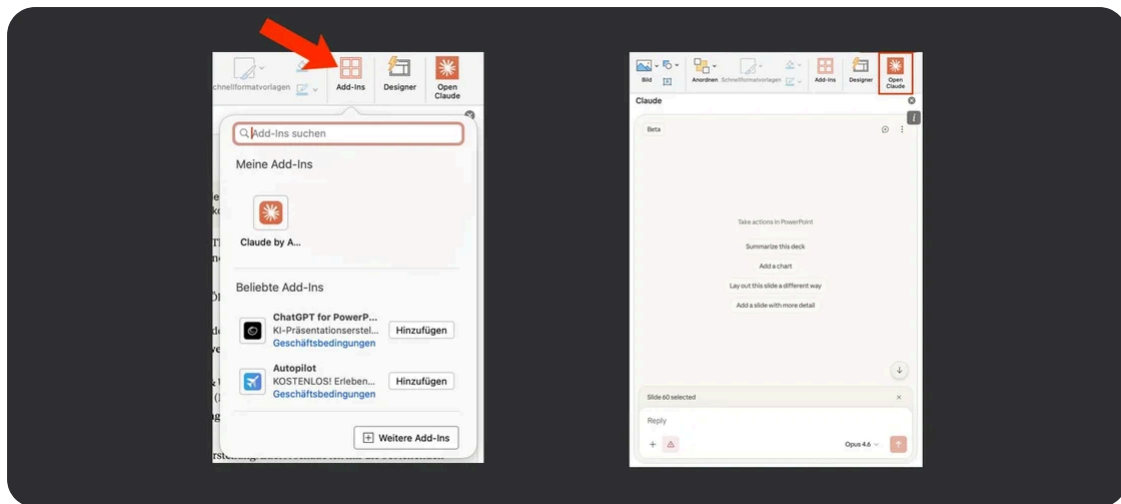
PowerPoint-Folien mit KI: Claude macht es möglich

PowerPoint ist das Format, in dem Strategien, Budgets und Entscheidungen landen - nur war genau hier KI **bisher erstaunlich schwach**. Inhalte generieren: ja. Aber sobald es um echte Folien ging, kippte es oft in Nachformatieren, kaputte Master-Folien und „irgendwie sieht's nicht nach uns aus“.

Wir haben zuletzt gezeigt, wie man mit NotebookLM Inhalte in Folien schnell strukturiert - die saubere Übersetzung in ein deckfähiges Slide-Design blieb aber der Engpass. Und genau diese Lücke adressiert Anthropic jetzt mit **Claude direkt in PowerPoint** - inklusive Ausgaben im bestehenden **Folien-Master** und gezielten Edits, ohne das Deck neu zu bauen.

Executive Summary

- 🎨 **Master-first Output:** Neue Folien und Edits halten sich an Layouts, Farben, Schriften
- ⚖️ **Praxistest vs. Copilot:** In bestehenden Vorlagen klar bessere Ergebnisse
- ✍️ **Prompt-Pack zum Start:** Master-treue Slides, Executive Summary, native Charts, komplette Decks und Übersetzungen per Copy/Paste



🧠 Was kann Claude in PowerPoint und wie startet man?

Claude läuft als **PowerPoint-Add-in in der Seitenleiste**. Der große Unterschied zu vielen bisherigen KI-Workflows: Claude arbeitet nicht „neben“ Ihrer Präsentation, sondern **nutzt Ihre vorhandene Vorlage** inkl. Slide Master, Layouts, Schriften und Farben - und kann darauf basierend Folien erstellen oder gezielt einzelne Folien bearbeiten, ohne alles neu zu generieren.

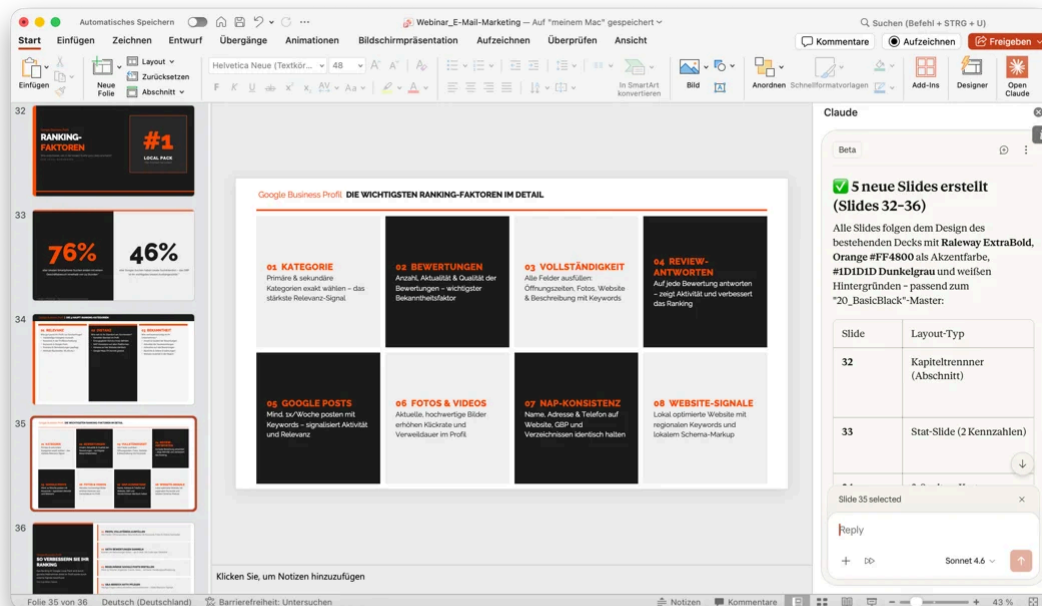
⚠️ **Wichtig:** Das Feature ist aktuell eine Beta (Research Preview) und nur mit bezahlten Claude-Plänen nutzbar (Pro, Max, Team, Enterprise).

So installieren Sie Claude in Powerpoint in 60 Sekunden:

- Für Einzelpersonen: Im Microsoft Marketplace/AppSource „Claude by Anthropic in PowerPoint“ installieren → PowerPoint öffnen → Add-in aktivieren → mit Claude-Konto anmelden.
- Für Admins/Teams: Bereitstellung über das Microsoft 365 Admin Center (Integrierte Apps/Add-ins) → Add-in für Nutzergruppen ausrollen → In Powerpoint aktivieren

Die wichtigsten Use Cases von Claude in PowerPoint :

- **Neue Folien** aus Ihrer bestehenden Vorlage erzeugen (Master-treu, passende Layouts)
- Präzise **Edits** auf einer ausgewählten Folie (Text vereinfachen, Struktur ändern, Elemente ergänzen)
- Native **PowerPoint-Diagramme/Grafiken** erstellen (editierbar, keine statischen Bilder)



✅ Der Praxistest: Erstaunlich gut.

Im Alltag ist Claude in PowerPoint das erste Tool, das sich anfühlt, als würde KI wirklich Folienarbeit abnehmen - nicht nur Text liefern. Besonders stark wird es, wenn bereits **ein Deck mit sauberem Master und klaren Layout-Varianten** existiert: Dann übernimmt Claude Stil, Hierarchien und Layoutlogik erstaunlich zuverlässig.

Im Vergleich zu Microsoft Copilot sind unsere Erfahrungen **deutlich besser**. Vor allem weil Claude aktuell **stärker** darin wirkt, innerhalb einer **bestehenden Vorlage** zu bleiben. Genau dieses Detail entscheidet in der Praxis: Ob KI Ihnen Arbeit abnimmt oder ob Sie am Ende doch wieder beim „Master reparieren + Abstände nachziehen“ landen.

Ein Punkt, den man aber nicht übersehen sollte: **Bilder sind noch eine Beta-Baustelle** - Auswahl bzw. Platzhalter und Platzierung sind nicht immer treffsicher und brauchen teilweise manuelles Nachjustieren.

Drei weitere **Praxis-Learnings** sind entscheidend:

- **Klare Mastervorlagen:** Ohne Vorlage geht es auch, aber die Ergebnisse sind weniger „deckfähig“. Je sauberer Ihre Layouts, desto besser sind die Ergebnisse.
- **Geschwindigkeit:** Je nach Modell dauert die Generierung spürbar länger und es gibt Momente, in denen Claude einige Schleifen dreht.

- **Tokens / Limits:** Größere Decks ziehen ordentlich Tokens. Im Pro-Plan kann man bei umfangreichen Präsentationen an Nutzungslimits stoßen.

Unterm Strich: Auch mit den Beta-Kanten ist es erstaunlich, wie schnell Anthropic hier Richtung **echte Office-Workflows** geht. In Kombination mit Claude Plugins und Claude Skills ein richtungsweisendes neues Feature.

Zu den PowerPoint-Slides von Claude

Unsere Prompts zum Kopieren:

Neue Folien im bestehenden Design (Master-treu):

„Erstelle 5 neue PowerPoint-Slides im Design des bestehenden Slide Masters und nutze dabei unterschiedliche Layout-Vorlagen, abgeleitet aus den vorhandenen Folien. Thema: Google Business Profile – Ranking-Faktoren für Local Businesses. Sprache Deutsch, Stil professionell und prägnant, pro Slide eine klare Kernbotschaft mit kurzen Bullets, keine langen Absätze oder Wiederholungen.“

Executive Summary aus Präsentation:

„Füg eine Executive-Summary-Folie mit dem einspaltig-Inhaltslayout hinzu.“

Diagramm als native PowerPoint-Grafik:

„Füg ein Diagramm hinzu, das den *vierteljährlichen Trend* zeigt.“

Komplettes Deck aus kurzer Beschreibung:

„Erstelle ein 10-Folien-Deck zum Thema [XY] – mit Agenda, 3 Kernkapiteln, einer Executive Summary und klaren Next Steps

Übersetzen (ohne Layout zu verändern):

„Übersetze alle Folien auf Englisch. Behalte Layout, Master, Struktur und Tonalität bei.“

Viele Grüße,

Philipp Seelinger & Luca Regner



Philipp Seelinger

Head of Beratung, Strategie & Content

+49 711 47 04 06 30

p.seelinger@rocket-x.de



Rocket X GmbH, Gänsheidestraße 55, Stuttgart, Baden-Württemberg 70184, Deutschland, 07114704060

[Abmelden](#) [Einstellungen verwalten](#)